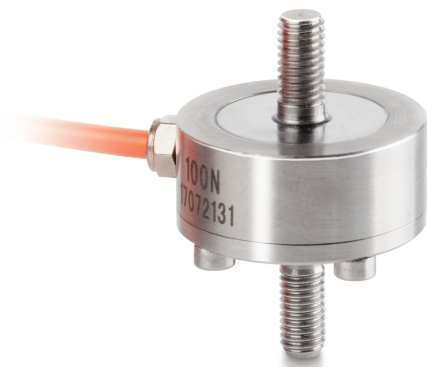


KERN CO 2000-Y2

KERN

Célula de medición en miniatura de botón de acero inoxidable



Homologación

Marca CE



Diseño

Forma constructiva

Barra de tensión/
compresión

Material

acero inoxidable

Longitud del cable

2 m

Dimensiones (ØxA)

51×75 mm

Montaje - aplicación de fuerza

Rosca externa M12

Montaje - disipación de fuerzas

Rosca externa M12

Funciones

Protección IP - unidad completa

IP65

Condiciones medioambientales

Temperatura de uso [Min]

0 °C

Temperatura de uso [Max]

40 °C

Embalaje y envío

Lectura fuerza [d] (N)

1 d

Dimensiones del embalaje (A×P×A)

120×90×85 mm

Peso neto

0,524 kg

Método de envío

Servicio de paquetes

Peso neto aprox.

0,55 kg

Peso bruto aprox.

0,60 kg

Peso de envío

0,562 kg

Servicios

Número de artículo para
calibración de fábrica (fuerza de
tracción)

961-164V

Número de artículo para
calibración de fábrica (fuerza de
tracción/fuerza de compresión)

961-364V

Pictogramas

STANDARD



OPTION



Categoría

Marca	Sauter
Categoría de producto	Célula de medición
Grupo de producto	Célula de pesaje/de carga
Familia de productos	CO Y2

Sistema de medición

Campo de pesaje [Max]	2000 kg
Conexión de la célula de pesaje	4 conductores
Célula de pesaje OIML clase	G5
Célula de pesaje - Valor característico - nominal	1,5 mV/V
Célula de pesaje - Error combinado	0,5%
Aplicaciones de medición	fuerza masa
Célula de pesaje - Resistencia de entrada - nominal	350 Ω
Célula de pesaje - Resistencia de salida - nominal	350 Ω
Célula de pesaje - Resistencia de aislamiento - [Min]	5000 MΩ
Célula de pesaje - Tensión de alimentación recomendada [Min]	9 V
Célula de pesaje - Tensión de alimentación recomendada [Max]	12 V
Célula de pesaje - Resistencia de entrada - varianza	20 Ω
Célula de pesaje - Resistencia de salida - varianza	3 Ω
Rango de medición fuerza [Max] (N)	20 kN
Direcciones de la fuerza	tracción compresión